

آفة النمل الأبيض

• كيفية التخلص من النمل الأبيض

• تحذيرات خطيرة يجب مراعاتها

• كيفية وطرق علاج التربة

• إرشادات عامة ما قبل البناء



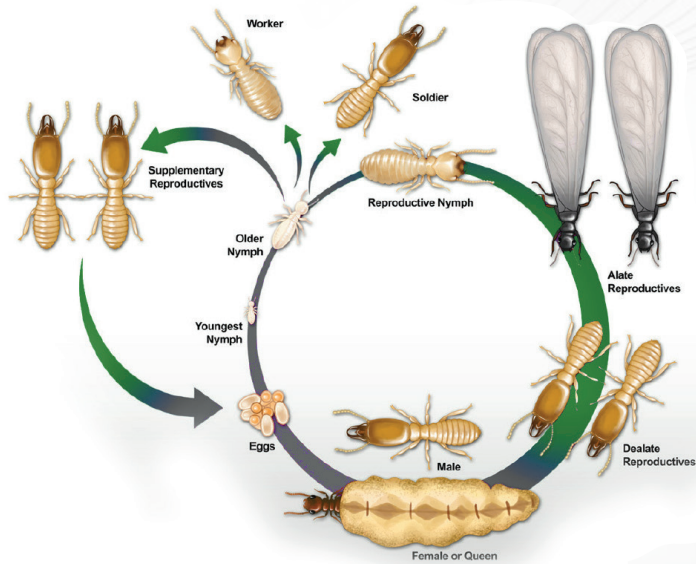
امسح الكيو آر للوصول
الى منصات المؤسسة

التصنيف العلمي

- المملكة حيوانات
- الشعبة مفصليات الأرجل
- الطائفة حشرات
- الطويئفة جناحيات
- الصف الفرعي حديثة الأجنحة
- الرتبة العليا شبكيات الأجنحة
- الرتبة متساوية الأجنحة
- الاسم العلمي Isoptera



دورة الحياة



بيضة

يرقة

عذراء

حشرة كاملة

النظام الاجتماعي

• يتكون النظام الاجتماعي للنمل الأبيض من :

الملكة

العاملة



الجندي

اليرقة

وظيفة كل فرد في المستعمرة

الحاملة

هي المسؤولة عن جميع الأضرار الناجمة عن إصابات النمل حيث تتغذى وتقوم بتغذية جميع طوائف المستعمرة وتمثل حوالي 97% من تعداد المستعمرة ولونها باهت وعقيمة وعمياء

الجندي

هو المسؤول عن الحراسة وحماية المستعمرة له فكوك قوية ومسنة والرأس لونه قاتم ويمثل ثلث طول الجسم وباقي الجسم لونه فاتم باهت

الملكة

هي ناتجة عن الأفراد الجنسية الخصبة ويوجد ملكة وحيدة في المستعمرة وتعمل على ربط أفراد المستعمرة جميعاً وإنتاج البيض ويعيش معها ملك واحد فقط

الأفراد الجنسية الخصبة المجنحة :

تظهر في فصلي الخريف والربيع لونها قاتم ولها عيون وأجنحة وهي خصبة وتتحول إلى ملك أو ملكة لإنشاء مستعمرات جديدة

النظام الغذائي

تتميز أفراد المستعمرة الواحدة بظاهرة تبادل الأغذية ولعق بعضها أجسام بعض وتساعد هذه الخاصية على تعرف أفراد المستعمرة الواحدة بعضها البعض ونستنتج من ذلك أن لكل مستعمرة مادة تميزها

تتغذى أفراد المستعمرة على بقايا انسلاخها ومخلفات باقي الأفراد وتتغذى على الأفراد الميتة

الضرر الفعلي أنها تتغذى أساساً على مادة السيلولوز الموجودة في الأشجار والأشباب والأوراق .

أين يسكن النمل الأبيض ؟

الربة



الخشب



التربة



تحت
الأرض



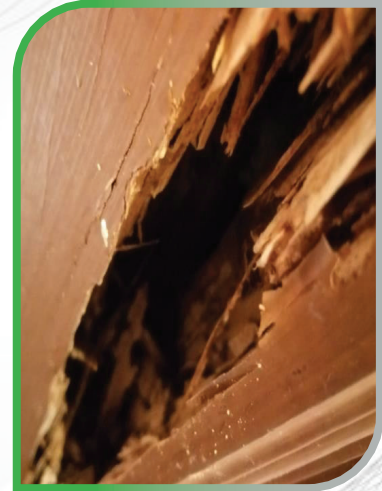
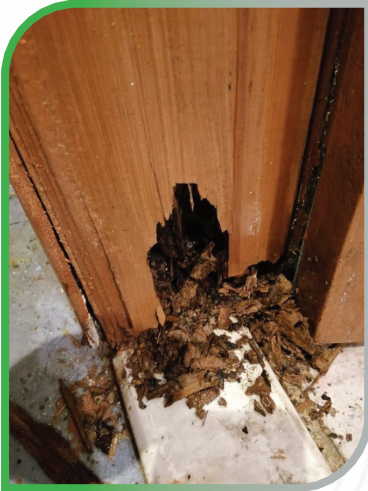
مظاهر الإصابة بالنمل الأبيض

1 | تآكل الأخشاب الملاصقة للحوائط مثل الدواليب والنوافذ والأبواب والسقوف المصنوعة من جذوع الأخشاب .

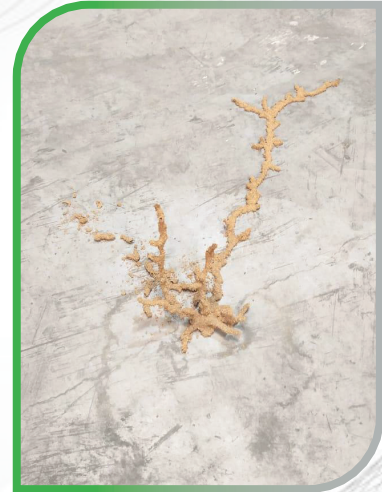
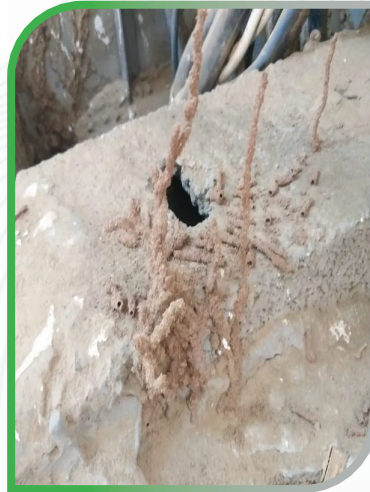
2 | وجود أنابيب طينية أو رملية عبر الحوائط والنوافذ تبدأ من الأرض وتمتد لمصدر الإصابة

3 | تآكل الأرضيات المصنوعة من الخشب الباركيه) وعند نزعها يشاهد تربة مكان الأكل .

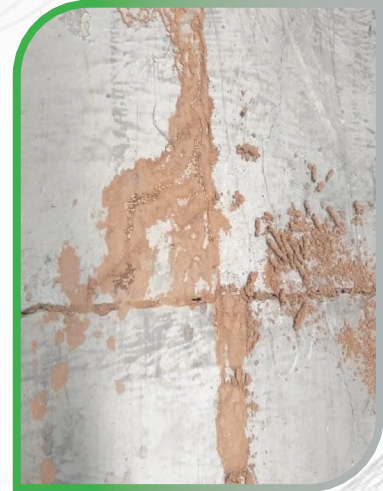
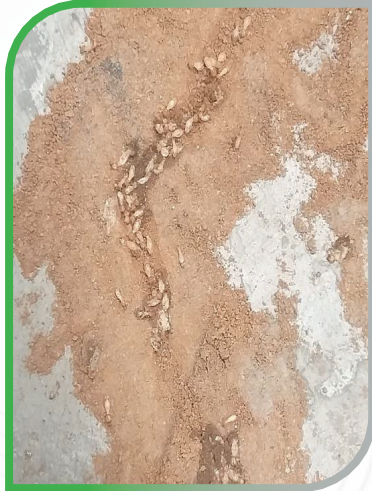
مظاهر الإصابة بالنمل الأبيض



مظاهر الإصابة بالنمل الأبيض



مظاهر الإصابة بالنمل الأبيض



الأجهزة المستخدمة



المحقن



الرشاشة
الظهرية



ماتور الرش ذو
الضغط العالي



مثقاب علي بعد
60 سنتيمتر

الارشادات الواجب مراعاتها في عملية مكافحة

أولاً : معالجة ما قبل البناء:

- . تجهز أرضية البناء وذلك بتنظيفها من أي بقايا أخشاب أو ورق أو بلاستيك او أي مادة عضوية تحتوي على مادة السليلوز
- . تسوية أرضية البناء وبعد الإنتهاء من دكها المرحلة الاخيرة قبل وضع الخرسانة
- . خلو المكان من أي عمالة خارجية وتهيأة المكان لإجراء عملية المكافحة
- . وضع لافتة تحذيرية تبين أن المكان تحت المعاملة الكيميائية
- . توفير مصدر للمياة العذبة الغير ملحية او قلوية إجراء عملية المكافحة



الارشادات الواجب مراعاتها في عملية مكافحة



ثانيًا : مكافحة ما بعد البناء:

وهي عبارة عن حقن المبيدات الحشرية أسفل الطبقة الخرسانية وصولاً إلى التربة الرملية لتحقيق حاجز سطحي عن طريق إحداث ثقوب على بعد من 10 الى 15 سنتيمتر من الجدران وعلى مسافات من 30 الى 50 سنتيمتر على حسب نسبة الإصابة ويتم حقن المحلول بمعدل 2 لتر لكل ثقب لضمان أن يشكل المحلول حاجزاً متصلاً تحت الطبقة الخرسانية.

ثالثًا : مكافحة المبني من الخارج:

في حالة إمكانية عمل خندق حول المبني بعمق سنتيمتر يتم المعاملة بالمحلول داخل الخندق وعلى القاعدة الإسمنتية وفي حال تعذر ذلك، يتم عمل ثقوب بالمعدلات التي سبق ذكرها

الواجب مراعاتها في عملية مكافحة

الارشادات

- 1 يتم التنسيق مع المقاول أو صاحب العقار حول تجهيز الموقع لإتاحة انجاز مكافحة على اكمل وجه (تنظيف التربة من بقايا الخشب والورق تسوية التربة دمج التربة)
- 2 توفير مصدر مياه الخلط الخاصة بالمبيد فائرة و غير مالحة أو قلوية كي لا تتفاعل مع المبيد وتعمل على تكسير الروابط الخاصة بمركب المبيد
- 3 في حالة المعالجة الخارجية عن طريق عمل خندق حول المبنى ضرورة ردم الخندق فور المعاملة الكيماوية مباشرة
- 4 في حالة المعاملة وقت الظهيرة يتم تغطية السطح المعاملة كيماوياً بعازل البولي ايثيلين (البلاستيك) وذلك لعدم تبخر المحلول وتشبع التربة به
- 5 ضرورة استخدام مبيد جاذب - قاتل ليس طارد - وذلك لضمان القضاء الفعلي للنمل الابيض وليس طردة الي مكان آخر
- 6 خلو الموقع تماماً من أي عمالة زائدة وعدم المرور بالأماكن التي سوف يتم التعامل بها ضرورة وضع الطبقة الخرسانية مباشرة بعد المعاملة الكيماوية بالمبيدات
- 7 في حالة التأخر في وضع الخرسانة لا يتم العبث بالتربة او نقل رمل او تربة جديدة الى الموقع دون الرجوع إلينا كشركة متخصصة لاعادة المعاملة الكيماوية
- 8 في حالة المعالجة ما بعد البناء ضرورة غلق الثقوب التي من خلالها تم حقن المبيدات اسفل الخرسانة بعد اجراء المعاملة مباشرة

